

SISTEMAS DE RESTAURACION DE CONCRETO, S.A. DE C.V.

....Reforzando Realidades



www.src-international.com

Introducción de la Empresa....

Introduction to Business....

Con casi 10 años de presencia en México, nuestra empresa se dedica al suministro y aplicación de sistemas para restauración de concreto y acero, recubrimientos anti-corrosivos, sistemas impermeables, pisos epóxicos industriales y decorativos, pisos autonivelantes, así como una gama completa de productos enfocados a la solución de problemas de mantenimiento y de construcción industrial y comercial.

Somos una organización única proveedora para proyectos comerciales, industriales y residenciales con productos de primera calidad en cada una de sus divisiones:

1. Morteros de Restauración de Concreto
2. Sistemas de Recubrimientos Industriales
3. Sistemas de Sellado de Juntas
4. Sistema de Impermeabilización
5. Sistemas Decorativos de Cuarzos, Hojuelas Vinílicas y Minerales
6. Sistemas con Fibra de Carbono
7. Recubrimientos Anticorrosivos para Acero

Hemos logrado posicionarnos en varias empresas importantes a nivel nacional, entre las que más destacan:

- Cemex Concretos
- Pemex Exploración y Producción
- Pemex Petroquímica
- Dragados Offshore México
- ICA Fluor
- ICA Construcción
- Ethylene XXI
- Dynasol Elastómeros
- Industrias Negromex
- Walmart / Sams de México
- Supermercados Internacionales HEB
- Aeropuerto Internacional de la Cd. de México
- Grupo Comercial Chedraui
- Grupo Carso
- Petrofact
- Grupo OMA
- Entre otras

With nearly 10 years in Mexico, our company is dedicated to providing and implementing systems for restoration of concrete and steel, anti-corrosion coatings, waterproof sets, industrial and decorative epoxy flooring, self leveling floors, as well as a full range of products focused to troubleshooting and maintenance of industrial and commercial construction.

We are a unique organization providing commercial, industrial and residential projects with top quality in each of its divisions:

- Concrete restoration mortars
- Industrial coating systems
- Joint sealing systems
- Waterproofing systems
- Decorative flooring systems
- Carbon fiber systems
- Anti-corrosion coatings for steel

We have positioned ourselves in several major businesses nationwide including more noteworthy:

- Cemex Concretos
- Pemex Exploración y Producción
- Pemex Petroquímica
- Dragados Offshore México
- ICA Fluor
- ICA Construcción
- Ethylene XXI
- Dynasol Elastómeros
- Industrias Negromex
- Walmart / Sams de México
- Supermercados Internacionales HEB
- Aeropuerto Internacional de la Cd. de México
- Grupo Comercial Chedraui
- Grupo Carso
- Petrofact
- Grupo OMA
- Entre otras

Algunos de Nuestros Trabajos....

Some of Our Projects...

2

SISTEMAS DE RESTAURACION DE CONCRETO, S.A. DE C.V.



Sistema impermeable vehicular con poliuretano.
Vehicular waterproof polyurethane system
Centro Deportivo Español, Tampico, Tam.

Recubrimiento/pintura peatonal
Coating / Painting pedestrian
Dynasol Elastómeros, Altamira, Tam.



Sistema Impermeable Tanques de Agua Potable
Waterproof System Potable Water Tanks
Ethylene XXI, Coatzacoalcos, Ver.

Recubrimiento anticorrosivo y reforzamiento
con fibra de carbono
*Anticorrosive coating and carbon
fiber reinforcement*
PEMEX, Comalcalco, Tabasco.



Recubrimiento epóxico en cuartos fríos
Epoxy coating in cold rooms
Cd. del Carmen.

...Reforzando Realidades

Aditivo para Mortero y Concreto
Additives for concrete and mortar

Anticorrosivos Cementicios
Anticorrosive Cementitious

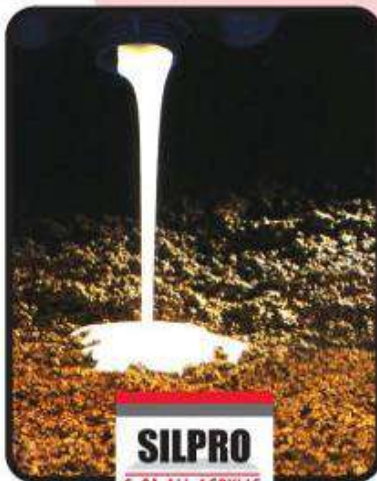
3

C-21 ALL ACRYLIC

Es a base de agua, aditivo modificador de cemento / agente interno de unión que mejora las propiedades de rendimiento de los morteros cementosos y revestimientos. Cuando se agrega a la mezcla, se forma una matriz de plástico, o una película, que ayuda a retener el agua y favorece la hidratación del cemento, resultando en una mejor compresión (aplastamiento) la fuerza sin curado húmedo.

Water-based, cement modifier admix/internal bonding agent that enhances the performance properties of cementitious mortars and coatings. And when you add it to the mix, it forms a plastic matrix, or film, that helps retain water and promotes cement hydration, resulting in improved compression (crushing) strength without wet curing.

Presentación: 5 Gal.
Package Size: 5 gallon



SILPRO
C-21 ALL ACRYLIC
CEMENT MODIFIER

WELD-O-BOND

Agente de unión de látex con base agua. Tiempo de trabajo prolongado. Aplicaciones interiores y exteriores. Diseñado especialmente para unir cemento Portland con superficies de concreto o mampostería; y superficies de yeso con concreto, mampostería o yeso.

It is a bonding coat water-based. It increases working time. Interior/Exterior. It is specifically formulated for bonding Portland cement mixes to interior or exterior concrete or masonry surfaces and gypsum mixes to interior concrete, masonry, or plaster surfaces. Package Size: 5 gallon pail.

Presentación: Cubeta de 5 Gal.
Package Size: 5 gallon pail



SILPRO
WELD-O-BOND
BONDING COAT

CIBA 3P (Rebar Coating)

Sistema inhibidor de la corrosión. Útil para la protección de acero de refuerzo, varillas y como agente adherente entre concreto seco o húmedo y morteros de reparación.

Corrosion inhibitor/Bonding agent. Useful for protection of steel reinforcing rods and as a bonding agent between dry or wet concrete and mortar repair. Package Size: 3 component kit.

Presentación: Kit de 3 componentes
Package Size: 3 component kit



SILPRO
CIBA 3P



SISTEMAS DE RESTAURACION DE CONCRETO, S.A. DE C.V.

...Reforzando Realidades

Mortero para Reparación de Concreto
Mortars for concrete repair

4

FASTCRETE

Es una base de cemento Portland, modificado con polímeros, reforzado con fibras, de fraguado rápido, de un componente, para reparación de estructuras y nivelación de mortero.

It is a Portland cement-based, polymer-modified, fiber-reinforced, rapid-setting, one component, structural repair and leveling mortar.

VOH

Producto de un solo componente, reforzado con fibras, que se utilice para reparaciones estructurales verticales y horizontales. Resiste a los ciclos hielo/deshielo y contiene un anticorrosivo integrado.

Debido a su fraguado rápido y su densidad se puede colocar y esculpir en la forma deseada en una sola aplicación para capas de hasta 5 cm (2") de espesor.

It is a one-component, fiber reinforced, rapid-setting repair mortar for structural vertical and overhead applications. It is freeze/thaw resistant and contains an integral corrosion inhibitor. Due to its rapid-set can be placed and sculpted to proper shape in one application for thicknesses up to 4 inches.

PRIME PATCH

Silpro Prime Patch es de un componente, de fraguado rápido, polímero modificado, recubrimiento de base cementosa de aluminato de calcio multiusos y de componentes delgados. Prime Patch ha sido desarrollado para el contratista exitoso de pisos, que este interesado en el cumplimiento de plazos exigentes sin comprometer la calidad. Como un recubrimiento superior y de componentes delgados puede utilizarse sobre concreto.

Silpro Prime Patch™ is a one component, fast-setting, polymer-modified, all-purpose Calcium Aluminate cementbased patching and skimming compound. Prime Patch™ has been developed for the successful flooring contractor who is interested in meeting demanding schedules without compromising quality. Is a superior patching and skimming compound for use over concrete.

Presentación: 50 Lbs.
Package Size: 50 lbs bag



Presentación: 50 Lbs.
Package Size: 50 lbs bag



Presentación: 25 Lbs.
Package Size: 50 lbs bag



....Reforzando Realidades

5

Mortero de Reparación Mortars for Repair

SILPRO FINISH COTE

Es un compuesto con base de cemento, modificado con polímeros, que contiene áridos finos, para dar un acabado ideal con una aplicación sin esfuerzo.

Silpro Finish Cote is a Portland cement-based, polymer-modified that contains specially graded aggregates to provide a desired wall finish in conjunction with an effortless application.

Presentación: 25 Lbs.
Package Size: 50 lbs bag



SILPRO
SilproFinish™ Cote
CHALK FINISH

SILPRO RAPID

Mortero de fraguado rápido a base de cemento y reforzado con fibras. Contiene una mezcla de áridos calibrados, cemento y aditivos de alto rendimiento que crean una resistencia inicial rápida cuando se mezcla el producto con agua. Esta fórmula se ha diseñado para facilitar la abertura al tráfico de carreteras, puentes, aparcamientos, y otras zonas de reparación de concreto en un plazo de tiempo muy corto.

Silpro Rapid is a fast-setting, cement-based, fiber reinforced. Contains a blend of specially graded aggregate, cement, and high performance additives, that when mixed with water results in rapid early strength gain. This high early strength formula is designed to facilitate the opening of roadways, bridges, parking garages, and other concrete repairs to traffic in an extremely short time frame.

Presentación: 50 Lbs.
Package Size: 50 lbs bag



SILPRO
SilproRapid
STRUCTURAL FILL/OPEN
REPAIR MORTAR

POLYTUFF CRETE U SL

Sistema de suspensión de uretano de cemento, 100% sólidos; está formulado para proporcionar una fuerte barrera contra la presión hidrostática y el choque térmico al tiempo que ofrece un tiempo de curado rápido. Polytuff Crete U SL ha demostrado su fuerza protectora en cámaras frigoríficas, congeladores y cocinas comerciales. Es especialmente adecuado para entornos difíciles que requieren aplicación por debajo de los 40°F.

It is a 100% solids, aromatic self-leveling, and cementitious urethane slurry system; it is custom formulated to provide a strong barrier against hydrostatic pressure and thermal shock while delivering a quick turnaround cure time. Polytuff Crete U SL has proven its protective strength in cold rooms, freezers and commercial kitchens. It is especially well suited for tough that require a trowel solution applied below 40°F

Presentación: Kit de 3 componentes
Package Size: 3 components kit



NEW!

SISTEMAS DE RESTAURACION DE CONCRETO, S.A. DE C.V.



...Reforzando Realidades

Sistemas Autonivelantes
Self-leveling systems

Recubrimiento Ignifugo
Fireproof Coating

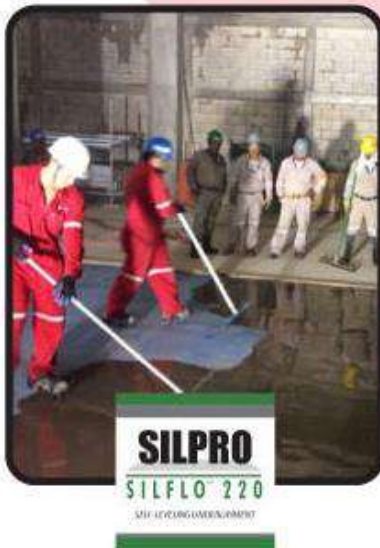
9

SILFLO 220

Contrapiso autonivelante de aluminato de calcio con base de cemento y modificado con polímeros. Alto rendimiento/uso general. Vertido o aplicado con bomba. De 0.32 cm a 3.8 cm (1/8" a 1.5") de espesor.

It is a calcium aluminate cement-based, polymer-modified self-leveling underlayment. It is a High Performance Formula for Applications up to 2 inches.

Presentación: 50 Lbs.
Package Size: 50 lbs bag



SILFLO 230

Contrapiso autonivelante y superficie expuesta con base de cemento de Portland y modificado con polímeros.

Alto rendimiento/usos múltiples. Vertido o aplicado con bomba. De 0.32 cm – 12.70 cm (1/8" a 5") de espesor.

It is a Portland cement-based, polymer-modified topping that can be used as a self-leveling underlayment or as an exposed wearing surface. It is high performance, multi-purpose. Poured or Pump Applied. Up to 5 inches thick.

Presentación: 50 Lbs.
Package Size: 50 lbs bag



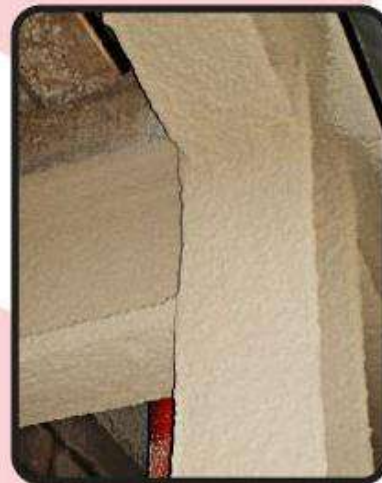
FIREPROOFING

Revestimiento de masilla intumescente que se aplica al acero estructural, hormigón y otros materiales de construcción con el propósito de protegerlos contra el fuego.

Ofrece una amplia gama de listados UL para usos interior y exterior bajo los criterios de prueba para hidrocarburos E-119 y UL 1709 High Rise.

It is an intumescent mastic coating applied to structural steel, concrete and other building materials for the purpose of protecting against fire. Fireproofing offers a wide range of UL listed for indoor and outdoor applications under test criteria for hydrocarbons E-119 and UL 1709 High Rise.

Presentación: Cubetas de 5 Gal.
Package Size: 5 gallon pail



....Reforzando Realidades

Sistemas Impermeables Base Cementicios
Cement-based waterproof sets

Imprimadores
Primers

7

SEAL COTE

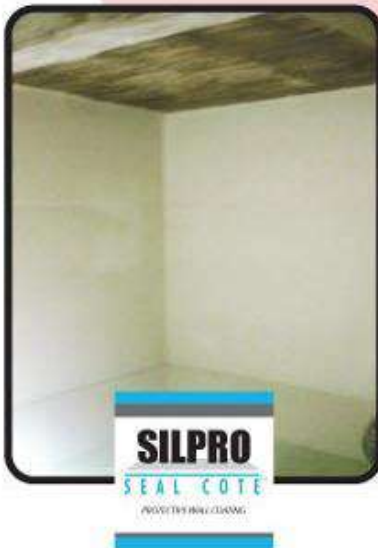
Es un Recubrimiento a base de cemento Portland utilizado para impermeabilizar, proteger y decorar el concreto viejo o nuevo y mampostería.

Cepille en concreto vertical y en mampostería interior o superficies exteriores, por encima o por debajo de grado. Disponible en gris o blanco.

It is a Portland cement-based coating used to waterproof, protect, and decorate new and old concrete and masonry.

Brush it on vertical concrete and masonry interior or exterior surfaces, above or below grade. Available in gray or white.

Presentación: 50 Lbs.
Package Size: 50 lbs bag



EASY PLUG

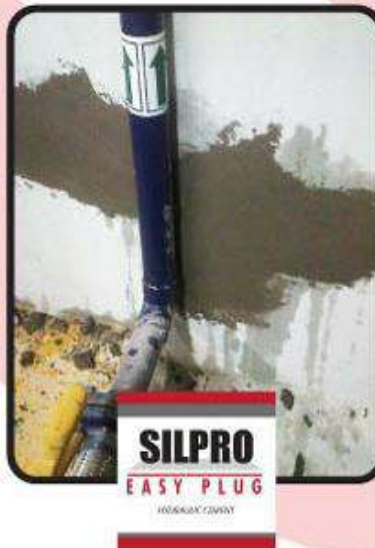
Cemento Hidráulico es un material cementicio formulado para secar rápidamente (3 a 5 min.) para parchar grietas y agujeros.

Es particularmente eficaz para detener el flujo de agua de forma permanente. Se usa en interiores o al aire libre.

Hydraulic Cement is a cementitious material formulated to set rapidly (3 to 5 minutes) to patch cracks and holes.

It is particularly effective in stopping the flow of water permanently. Use it indoors or outdoors.

Presentación: 50 Lbs.
Package Size: 50 lbs bag



SILFLO PRIMER

Diseñado para unir autonivelantes con varios sustratos interiores como concreto, madera, cerámica, residuos de adhesivos y vinil.

It is designed to bond self-levelers to various interior substrates such as concrete, wood, ceramic tile, cement terrazzo, adhesive residues, and vinyl.

Presentación: 1 Gal. y 5 Gal.
Package Size: 1 gallon jug and 5 gallon pail



SISTEMAS DE RESTAURACION DE CONCRETO, S.A. DE C.V.



www.src-international.com

....Reforzando Realidades

Imprimadores
Primers

8

ENVIRO-GRIP EP#1

Enviro-Grip® EP#1 consta de 2 componentes, son 100% sólidos, es una aplicación líquida, un imprimador de poliaimina epoxi con características penetrantes únicas. Este imprimador se recomienda ser utilizado sobre concreto, madera contrachapada y otras áreas de tráfico pesado y para aplicaciones de interiores.

It is a two component, 100% solids, liquid applied, epoxy polyamine primer with unique penetrating characteristics. This primer is recommended for use on concrete, plywood and other heavy traffic areas and for indoor applications.

ENVIRO-GRIP PUR#5

Es de un solo componente, de aplicación líquida, imprimador de poliurea de uretano aromático. Este imprimador provee una buena adhesión entre las capas. Este imprimador está recomendado para exteriores y áreas de trabajo de tráfico ligero.

It is a single component, liquid applied, aromatic urethane polyurea primer. This primer provides good intercoat adhesion. This primer is recommended for outdoor and light duty traffic areas.

ENVIRO-GRIP EBF

Enviro-Grip® EBF es de dos componentes, 100% sólidos, aplicación líquida, relleno de superficies con epoxi-poliaimina con la característica única de sellado de poros del concreto.

It is a two component, 100% solids, liquid applied, epoxy-polyamine mortar repair, filler surface and bonding agent with unique characteristic of sealing pores in concrete.

Presentación: Kit de 15 Gal.
(5 Gal. Parte A + 10 Gal. Parte B)
Package Size: 15 gallon kit

Presentación: Cubeta de 5 Gal.
Package Size: 5 gallon pail

Presentación: Kit de 10 Gal.
(5 Gal. Parte A + 5 Gal. Parte B)
Package Size: 10 gallon kit



...Reforzando Realidades

Imprimadores Primers

9

ENVIRO-GRIP 555

Es de dos componentes, de alto contenido en sólidos, imprimación líquida aplicada con características penetrantes únicas. Imprimación de adherencia entre capas para sistemas de uretano existentes.

It is a two component, high solids, liquid applied primer with unique penetrating characteristics. Intercoat adhesion primer for existing urethane systems.

Presentación: Kit de 10 Gal.
Package Size: 10 gallon kit



RESTAURAFLEX MP

Primario bi-componente a base de poliuretano, de aplicación líquida para superficies de metal. Útil como capa primaria entre superficies de metal con cualquier revestimiento para acabados finales.

It is a two component, liquid applied, urea polyurethane primer for metal surfaces. It is useful as primer coat between metal surfaces with any top coat.

Presentación: Kit de 4 Gal.
Package Size: 4 gallon kit

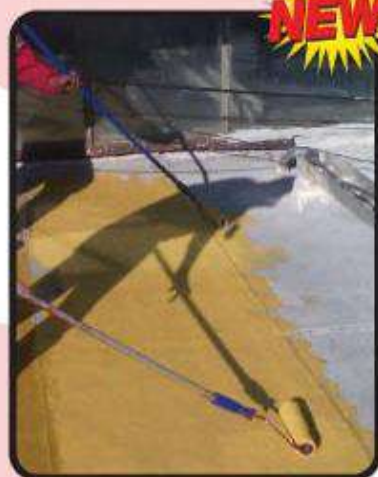


RESTAURAFLEX YP

Es una imprimación base agua de dos componentes (resina y endurecedor), de secado rápido, 45% sólidos, promotor epóxico adhesivo con bajo VOC y bajo olor. Ideal para superficies de concreto y asfalto.

It is a two-component (resin and hardener), fast drying, 45% solids, waterborne epoxy adhesion promoter with low VOC and low odor. Perfect for concrete and asphalt surfaces.

Presentación: Kit de 5 Gal.
Package Size: 5 gallon kit



...Reforzando Realidades

Recubrimientos Anticorrosivos
Anticorrosive Coatings

10

STAINTUFF® 3072

Staintuff® 3072 esta compuesto de 72% sólidos, un recubrimiento poliaspártico alifático, de dos componentes, de aplicación líquida, una superficie de acabado respetuosa con el medio ambiente para sistemas de membranas a prueba de agua, con aroma a cítrico. Staintuff® 3072 es de rápida curación y específicamente diseñado para ser instalado con aplicaciones en capas finas.

It is a 72% solids by volume, aliphatic polyaspartic coating, two-component, liquid applied, environmentally friendly surface topcoat for waterproofing membrane systems, with a citrus odor. Staintuff® 3072 is quick curing and specifically formulated to be installed in thin film applications.

Presentación: Kit de 10 Gal.
(5 Gal. Parte A + 5 Gal. Parte B)
Package Size: 10 gallon kit



STAINTUFF 3000

Compuesto poliaspártico alifático flexible de curado rápido, de dos componentes 100% sólidos, capa final de alto rendimiento. Utilice como revestimiento-capa final lisa y antiderrapante de alto rendimiento para pisos y estructuras de concreto y acero.

It is a 100% solids by volume, flexible aliphatic polyaspartic fast curing, high performance top coat. Used as smooth and non-skid coat of high performance flooring and concrete and steel structures.

Presentación: Kit de 10 Gal.
(5 Gal. Parte A + 5 Gal. Parte B)
Package Size: 10 gallon kit



P-TUFF 905

Es un revestimiento 100% sólidos a base de resina novolac fenol multifuncional de dos componentes que es extremadamente resistente a productos químicos con una alta resistencia a temperaturas elevadas, diseñado para curar a temperatura ambiente y operar bajo inmersión continua para proporcionar una protección excepcional a la corrosión para superficies de acero y concreto en entornos físicos y químicos severos.

It is a multifunctional phenol novolac resin that is extremely chemical resistant with a high heat deflection temperature. Poly-Tuff® 905 is a thick film novolac lining designed to cure at ambient temperature to provide exceptional corrosion protection for surfaces in severe chemical and physical environments.

Presentación: Kit de 4 Gal.
Package Size: 4 gallon kit



www.src-international.com

SISTEMAS DE RESTAURACION DE CONCRETO, S.A. DE C.V.

E-TUFF®100

Basado en tecnología patentada, E-Tuff® 100 no contiene solventes, no contiene TDI, es de un solo compuesto, aplicación líquida, catalizado por agua, membrana base de poliuretano elastomérico a prueba de agua.

Based on a patented technology, E-Tuff® 100 is a solvent free, TDI free, single component, liquid applied, water catalyzed, polyurethane elastomeric waterproofing base membrane.

Presentación: Cubeta de 5 Gal.
Package Size: 5 gallon pail



P-TUFF SEMI-RIGID II

Es un polímero hidrofóbico curado de dos componentes que reacciona con el agua para formar una espuma de poliuretano resistente y flexible. Está diseñado para llenar vacíos grandes y grietas en hormigón o piedra.

It is a two-component moisture cured polymer that reacts with water to form tough, flexible, closed cell hydrophobic polyurethane foam. It is designed to fill large voids and cracks in stone or concrete.

Presentación: Cubeta de 5 Gal.
Package Size: 5 gallon pail



P-TUFF SEMI-RIGID IV

Poliuretano hidrofóbico de baja viscosidad que se utiliza para la estabilización de suelos en una amplia variedad de suelos acuíferos. De dos componentes que reaccionan con el agua para formar una espuma fuerte y rígida. Está diseñado para rellenar huecos grandes y grietas en hormigón o piedra.

It is a two-component moisture cured polymer that reacts with water to form strong, rigid, closed cell foam of hydrophobic polyurethane. It is designed as a water cut-off and to fill large voids and cracks in stone or concrete.

Presentación: Cubeta de 5 Gal.
Package Size: 5 gallon pail



...Reforzando Realidades

Sistemas Impermeabilizantes
Waterproofing Systems

12

RESTAURAFLEX 201

Es un recubrimiento de poliureauretano líquido muy versátil, aromático, de un solo componente, curado por la humedad, diseñado para utilizarse como capa base o para trabajos de reparación en una variedad de sistemas de techos: espuma de poliuretano, de una sola capa, de metal, betún modificado, sistemas de techos de concreto y asfalto.

It is a versatile, aromatic single-component, moisture-cure liquid polyurea-urethane coating designed for use as a base coat or for repair work on a variety of mature roof systems: spray polyurethane foam, single ply, metal, built up roof, modified bitumen, asphalt roof systems and concrete.

Presentación: Cubeta de 5 Gal.
Package Size: 5 gallon pail



RESTAURAFLEX 202

Es una imprimación base agua de dos componentes (resina y endurecedor), de secado rápido, 45% sólidos, promotor epóxico adhesivo con bajo VOC y bajo olor. Ideal para superficies de concreto y asfalto.

It is a two-component (resin and hardener), fast drying, 45% solids, waterborne epoxy adhesion promoter with low VOC and low odor. Perfect for concrete and asphalt surfaces.

Presentación: Kit de 5 Gal.
Package Size: 5 gallon kit



TOPSHIELD ALP 150

Capa final (Top Coat) de poliuretano monocomponente alifático de aplicación líquida. Usado en sistemas de impermeabilización para tráfico peatonal y/o vehicular.

It is an aliphatic urethane topcoat. Is an economical, aliphatic, single component, liquid applied. It is used in waterproofing systems for pedestrian or vehicular traffic.

Presentación: Cubeta de 5 Gal.
Package Size: 5 gallon pail



SISTEMAS DE RESTAURACION DE CONCRETO, S.A. DE C.V.



REUNIENDO INFORMACIÓN // START PREPARING THE PROJECT

Los proyectistas examinarán la información que envían y se pondrán en contacto con usted para obtener información adicional.

Project managers review the information provided and contact you to obtain additional information.



3

DISEÑO PRELIMINAR // PRELIM DESIGN

Los proyectistas e ingenieros diagnostican su problema y realizan una propuesta para su aplicación.

Engineers diagnose the problem and calculate a preliminary design to strengthen your application.



4

PLANOS // DRAWINGS

Después de aprobar la propuesta, con cálculos de ingeniería y presentan planos de construcción.

After you approve the proposal, we can final engineering calculations and submit full construction drawings.



1

REGOPILAR INFORMACIÓN // GATHER INFORMATION

Mándenos los planos de sus diseños, la hoja de trabajos, fotografías o videos para darnos mayor visión de su problema.

Send us your design drawings, worksheets, pictures and videos to give us better overview your problem.

6

REUNIÓN FINAL // FINAL MEETING

Nos reunimos con usted para escuchar sus comentarios y responder a las preguntas restantes. Se enseña al cliente las fotografías de la instalación.

We meet with you to obtain your feedback and answer any remaining questions. We submit a report documenting the installation.



5

INSTALACIÓN // INSTALLATION

Un técnico especializado y personal certificado realizarán la instalación correcta del sistema.

A specialized and certified technical staff made the correct installation of the system.



NUESTRA FORMA DE TRABAJO

B-TUFF RG (RESERVOIR GRADE)

Membrana de uretano aromática impermeable, de un solo componente, aprobada por la NSF. Ideal para recubrimiento interior de tanques de agua.

It is an aromatic urethane elastomeric waterproofing base membrane, specifically manufactured, NSF approved, single component. It is a great for inner coating of water tanks.

Presentación: Cubeta de 5 Gal.
Package Size: 5 gallon pail



SILOCKS PLUS WB

Es un hidrorrepelente alcoxilano transpirable y transparente a base de agua, que penetra profundamente en las superficies. Está destinado para todo tipo de concreto mampostería y otras superficies a base de cemento. Sus ingredientes penetrantes son resistentes a la luz ultravioleta y no se decoloran superficies. Gracias a su bajo contenido en COV, Silocks Plus WB tiene poco olor y se puede utilizar tanto de interior como de exterior.

It is a clear, water-based, deep penetrating, alkoxy silane breathable water-repellent for all types of concrete, masonry, and other cement-based surfaces. Its penetrating ingredients are ultraviolet light resistant and will not discolor surfaces. Due to its low VOC content, Silpro Silocks Plus® WB has low odor and is suitable for both interior and exterior use.

Presentación: Cubeta de 5 Gal.
Package Size: 5 gallon pail



P-TUFF® EPOXY BINDER 805

P-TUFF® Epoxy Binder 805, es un polímero novolac de 2 componentes, 100% sólidos, libre de solventes, modificado que sobre superficies de acero y concreto hace que sean resistentes a la abrasión, impacto, interperismo, derrames calientes y químicos comunes en la industria.

It is a modified novolac polymer concrete, two-component, 100% solids. It is resistant to abrasion, impact, hot spillages and chemicals common to the food industry.

Presentación: Kit de 10 Gal.
(5 Gal. Parte A + 5 Gal. Parte B)
Package Size: 10 gallon kit



....Reforzando Realidades

Sistema de Sellado de Juntas y Grietas
System for sealing joints and cracks

16

PTS E-101

PTS E-101 Es un sellador de juntas de alto desempeño para interior y exterior en ambas juntas con movimientos y frías. PTS E-101 provee un sello hermético de larga duración a una variedad de edificaciones y sustratos.

It is a high performance interior or exterior joint sealant for use in both moving and nonmoving joint applications.

PTS E-101 provides a long lasting weather tight seal to a variety of building substrates.

PTS E-101 SL

PTS E-101SL es un modo medio de alto rendimiento, autonivelante, para aplicaciones de juntas en exteriores o interiores, en juntas tanto móviles como inmóviles. PTS E-101SL provee un sello duradero para intemperie a una variedad de sustratos construidos.

It is a high performance medium modulus, self-leveling, interior or exterior horizontal joint sealant for use in both moving and nonmoving joint applications. PTS E-101SL provides a long lasting, weather tight seal to a variety of building substrates.

P-TUFF SEALANT HA

Producto de 2 componentes, alifático modificado, de fraguado rápido, autonivelante, poliurea 100% sólidos de compuestos de calafateo.

It is a two component, modified aliphatic, rapid setting, self leveling, 100% solids polyurea caulking compound.

Presentación: 20 Oz.
Package Size: 20 oz



Presentación: 20 Oz.
Package Size: 20 oz



Presentación: Kit de 1 Galón
Package Size: 1 gallon kit



Sistema de Sellado de Juntas y Grietas
System for sealing joints and cracks

Sistema Asfáltico
Asphalt system

Recubrimiento Submarino
Underwater Coating

P-TUFF SEALANT JFR

Es de dos componentes, masilla autonivelante de poliuretano que es resistente a los Químicos / Combustible de Aviones, proporción 1:1. Para reparación de grietas y juntas.

It is a two components, Jet Fuel/Chemical resistant, 1:1 ratio, self-leveling polyurethane caulking sealant. It is for sealing joint and cracks.

Presentación: Kit de 10 Gal.
(5 Gal. Parte A + 5 Gal. Parte B)
Package Size: 10 gallon kit



B-TUFF 921

Es un poliuretano aromático de dos componentes, de aplicación líquida, asfalto extendido, que se adhiere a la mayoría de los sustratos para formar una membrana impermeable.

It is a two component, liquid applied, asphalt extended aromatic polyurethane that adheres to most substrates, to form a waterproof membrane.

Presentación: Kit de 5 Gal.
Package Size: 5 gallon kit



RESTAURAFLEX 764

Es un sistema de resina epóxica de dos compuestos 100% sólidos, insensible a la humedad. Cuando se mezcla en una proporción de 1:1, en volumen, este producto produce un material similar a una pasta que es ideal para la protección o restauración de pilotes de concreto, acero y madera y otros elemento estructurales en ambientes marinos por encima y por debajo de la línea de agua

It is a moisture-insensitive, two-component, 100% solids epoxy-resin system. When mixed at a 1:1 ratio, by volume, this product produces a paste-like material that is ideal for protection or restoration of concrete, steel and timber piles and other structural elements in marine environments above and below the water line.

Presentación: 4 Gal.
Package Size: 4 gallon



...Reforzando Realidades

Morteros para Colocación de Azulejos
Tile Setting Mortars

18

SISTEMAS DE RESTAURACION DE CONCRETO, S.A. DE C.V.

PERMAFLEX 500

Es un adhesivo para losetas de alto rendimiento, de un solo componente, polímero modificado, base cemento portland, diseñado para pegar vidrio, porcelana, losetas de cantera, piedra dimensional a sustratos difíciles como loseta sobre recorte, VCT, loseta sobre loseta y otros sustratos de difícil unión.

It is a high performance, one-component, polymer-modified, portland cement-based, tile setting mortar designed for setting glass, porcelain, quarry tile and dimensional stone to difficult to bond substrates - such as tile over cutback, VCT, tile over tile and other difficult to bond to substrates.

Presentación: Saco de 50 lbs.
Package Size: 50 lbs bag



QUICK PERMAFLEX 570

Adhesivo para losetas modificado con polímeros, de secado rápido, de alto rendimiento, de un solo componente, base aluminato de calcio, diseñado para sustratos de difícil adhesión, tales como losetas con corte dorsal, VCT, loseta sobre loseta y para proyectos que requieran rápido uso.

It is a rapid-setting, high performance, one-component, polymer-modified, calcium aluminate-based, tile setting mortar designed for difficult to adhere substrates, such as tile over cut back, VCT, tile over tile and for projects requiring a quick return to service.

Presentación: Saco de 25 lbs.
Package Size: 25 lbs bag



B-7000 EPOXY MORTAR & GROUT

Es 100% sólido, resistente a los químicos y a la limpieza con agua de las baldosas y a la lechada epoxica. B-7000 Epoxy Mortar & Grout es un epóxico de 3-partes que cura por reacción química. Parte A es la resina, Parte B es el endurecedor, Parte C es lechada ProSpec ProColor Sanded Grout (se vende por separado) y Parte D es un espesador par usar en aplicaciones verticales.

It is a 100% solid, chemical resistant and water cleanable tile setting and grouting epoxy. B-7000 Epoxy Mortar & Grout is a 3-part epoxy that cures by chemical reaction. Part A is the resin, Part B is the hardener, Part C is ProSpec ProColor Sanded Grout (sold separately) and Part D is a thickener to use for vertical applications.

Presentación: Cubeta de 9.6 lbs
Package Size: 9.6 lbs pail



Lechadas Grouts

HIGH STRENGTH PRECISION GROUT

Lechada de anclaje especialmente formulada, lista para usar, de alta resistencia, con una precisión fluida. Combina la alta fluidez y excelente tiempo de trabajo mostrando resistencia temprana asegurando trabajos rápidos, reduciendo así los costos. Brinda alta resistencia a la flexión y a la compresión inicial y final.

Grout is specially formulated, ready to use, high strength, flowable precision grout. Combines high fluidity, excellent working time and early strength build insuring quick job start ups, thereby reducing costs. High initial and ultimate flexural and compressive strengths

Presentación: Saco de 50 Lbs.
Package Size: 50 lbs bag



C-1107 CONSTRUCTION GROUT

Lechada de anclaje, mezcla sin contracción de cemento hidráulico, agregados y aditivos. Interior/exterior. De alta resistencia. Cumple y excede ASTM C 1107.

Grout is a non-shrink, high strength, nonmetallic, non-corrosive, cementitious structural grout. Interior/exterior. Meet and exceeds ASTM C 1107.

Presentación: Saco de 50 Lbs.
Package Size: 50 lbs bag



CROWN GROUT 40

Es 100% sólidos, insensible a la humedad, de 3 componentes, concreto polímero epóxico que no se encoge, formulado en autonivelantes o fórmulas condensables.

It is a 100% Solids, moisture-insensitive, 3 components, non-shrink Epoxy Polymer Concrete formulated in self leveling or packable formulas.

Presentación: Kit de 3 componentes
Package Size: 3 components kit



Sistema Decorativo por Medio de hojuelas (FLAKES)

Color Flakes vienen en diversos estándares y pueden combinarse en una infinidad de opciones para lograr un sistema de recubrimiento de pisos en base a resina con aspecto y textura de óptima calidad. Es una solución totalmente personalizable que permite decorar con originalidad en forma rentable y brinda a los diseñadores la capacidad de crear conjuntos de colores que realizan cualquier ambiente.



Decorative Flooring System With Flakes

Color Flakes, are a brilliantly colored, random in shape, sized within a standardized range and custom blended with infinite options to achieve optimal appearance and texture qualities with a resin-based flooring or wall-coating system. Decorative Color Flakes uniquely provide an original cost effective, completely customizable solution that affords designers with the ability to develop a color ensemble that compliments any décor.



Sistemas Decorativos Por Medio de Pigmentos Metálicos

Metallic Color Pigments son pigmentos de efectos especiales para crear nacarados y efectos iridiscentes que imitan la apariencia natural de la piedra y formaciones rocosas. Cuando las partículas metálicas se mezclan con epóxico dan a la capa un brillo que refleja la luz y crea un color dramático y llamativo.

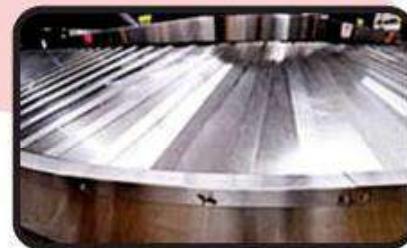


Decorative Flooring System With Metallic Pigments

Metallic Color Pigments are special effect pigments to create pearlescent and iridescent effects that mimic the natural look of stone and rock formations. When the metallic particles are mixed with epoxy they give the coating a shine that reflects light and creates an eye catching dramatic color.

Sistemas Decorativos por Medio De Micas

Las micas (minerales de la India) son un sistema resinoso que brilla con una belleza natural. Estas escamas metálicas se derivan de un grupo de minerales de silicato de hojas conocidas como micas. Sistema único y original en su tipo que podrá crear cualquier tipo de diseño, se pueden realizar combinaciones de diferentes micas creando diseños personalizados.



Decorative Flooring System With Micas

Color Micas make resinous flooring glisten with natural crystalline beauty. These unique metallic flakes are derived from a group of sheet silicate minerals known as mica. These unique flakes provide a natural metallic luster to resinous flooring systems that cannot be achieved with other engineered materials.

....Reforzando Realidades

Sistema Decorativo de Pisos Epóxicos
Decorative epoxy flooring systems

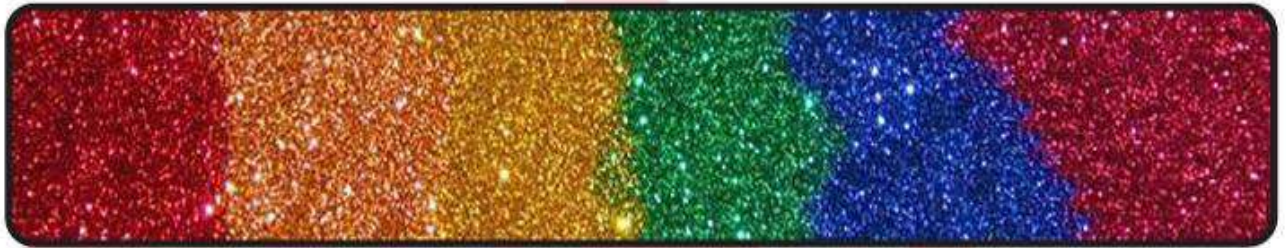
21

Sistemas Decorativos por Medio De Glitters

Polyester Color Glitters dan un efecto brillante y vibrante monolítico, brinda un diseño muy elegante y a la moda. Mezcla y combina 12 colores básicos. Añade brillo a otros sistemas de piso decorativo. Mejora su entorno.

Decorative Flooring System With Glitters

Color Glitter gives a vibrant monolithic sparkle effects, it provides a chic, elegant and modish design. Mix and match 12 essential colors. Add sparkle to other floor systems. Enhance your environment.



Sistemas Decorativos por Medio De Cuarzos

Este producto es único en su tipo, de colores brillantes, con la mejor calidad de pigmentos para evitar el descoloramiento de las resinas. Además de su capacidad de resistencia superior a productos químicos y a los rayos UV, ayuda a evitar accidentes como resbalones, deslizamientos, caídas y lesiones.

Decorative Flooring System With Quartz

This unique product is brilliantly color-coated with an advanced resin system and high-quality colorfast pigments to provide optimal durability and extreme performance in the most demanding environments. In addition to their superior resilience to harsh chemicals and UV rays, Color Granules can be applied to achieve many different textures to minimize slip and fall injuries.



Cuarzos Conductivos

Son una capa de color negro de carbono, epóxicamente sellada con arena de cuarzo para su uso en suelos eléctricamente conductores y antiestático, así como otros sistemas de resina. Este producto único está diseñado para uso industrial para disipar la electricidad estática.

Conductive Quartz

Conductive Quartz Aggregate is a carbon black coated, epoxy sealed quartz sand for use in electrically conductive and antistatic flooring as well as other resin systems. This unique product is designed for industrial use to dissipate static electricity.



SISTEMAS DE RESTAURACION DE CONCRETO, S.A. DE C.V.

www.src-international.com

Sistema Decorativo de Pisos Epóxicos Decorative epoxy flooring systems

Sistema decorativo por medio de cuarzos, es una excelente opción para pisos con constante movimiento de personal.

The decorative quartz system is an excellent choice for floors with constant turnover.

A base de resinas epóxicas 100% sólidos gran resistencia a la abrasión y compresión, con agregados de cuarzos como acabado decorativo y arquitectónico.

This system based on 100% solid epoxy resins and with a high resistance to abrasion and compression, and aggregates of quartz as decorative architectural finishes.



Sistema para Helipuertos Heliports systems

SUS BENEFICIOS:

1. Gran resistencia al impacto, abrasión y compresión
2. Agregados de arena silica que lo hace antiderrapante
3. Muy rápida aplicación en servicio, en 2 días se realiza el trabajo en helipuerto, y al tercer día ya se puede poner en uso
4. Resistente a químicos, ácidos e hidrocarburos
5. 100% Impermeable

BENEFITS:

1. High impact strength, abrasion and compression.
2. Aggregates of silica sand that make it non-skid.
3. Very quick application: in 2 days the application is made and in the third day may be opened for use.
4. Resistance to chemicals, acids and hydrocarbons.
5. 100% waterproof



SRC-Fil

SRC-Fil® LP - Orillas A para 10 Durómetros

Excelente para aplicaciones en neumáticos que requieren una huella ancha de flotación y que precisan de un manejo suave y liviano por parte del equipo y del operador.

Aplicaciones para SRC-Fil® LP:

- Excavadores
- Cargadores en estaciones de transferencia
- Equipos de haciendas y agricultura
- Equipos de podadoras para campos de golf



SRC-Fil® 22 - Orillas A para 22 Durómetros

Este material de desliza de manera un poco más difícil que el LP y tiene un poco menos de desviación, lo que resulta en una menor acumulación de calor.

Aplicaciones para SRC-Fil® 22:

- Cargadores
- Carretillas
- Podadoras
- Cargadores de mano
- Tractores
- Lavadoras de presión



SRC-Fil® 30 - Orillas A para 30 Durómetros

Satisface las necesidades de la mayoría de las aplicaciones en las cuales la impermeabilización es necesitada. Puede ser usado en velocidades hasta 55 millas/hr y por 4 hrs. Es un material confiable y económico.

Aplicaciones para SRC-Fil® 30:

- Militares
- Cargadores
- Construcción
- Grúas
- Ptos. marítimos
- Aeropuertos
- Molinos de acero
- Parques recreación
- Factorías
- Puertos
- Barrenderos
- Excavadores
- Equipos de minas y excavación de tierra
- Vehículos sanitarios y de basura
- Vehículos conducidos en las vías rápidas por cortas duraciones de tiempo a 55 millas/hr



SRC-Fil® HP - Orillas A para 52 Durómetros

Hecho para equipos pesados de mov. lentos en los cuales la desviación no es precisada. Usada donde la estabilidad y seguridad es lo principal.

Aplicaciones para SRC-Fil® HD:

- Equipos elevación para el hombre.
- Grúas
- Aplicación en equipos de minería.
- Militares
- Puertos marítimos
- Molinos de acero
- Cualquier maquinaria pesada de movimiento lento y la desviación no es precisa



SRC-Fil es un sistema de 2 componentes donde todo el aire es removido de la cavidad del neumático y es remplazado con un líquido de goma de poliuretano que trabaja a temperatura ambiente, es de goma suave y resistente que permite mantener las mismas características flexibles del neumático.

Neumáticos con SRC-Fil no se desinflarán durante la puntura o corte del flanco. SRC-Fil permite que los equipos operen con la máxima eficacia y reduce la limitación del tiempo de duración del neumático debido al desinfe. SRC-Fil incrementa el tiempo de vida debido a que éste no estará expuesto a los cambios en la presión de aire, lo que también mejorará el uso de combustible.

El tiempo que el neumático no es usado y de su reparación puede reflejar costos sustanciales, los cuales podrán ser reducidos con SRC-Fil mejorando de esa manera la eficiencia y productividad.

Cuadro de Equipo/Producto

Equipo	LP10	22	30	HP52
Carros de transporte				●
Tractores	●	●	●	
Transportadores personales	●	●	●	
Equipos podadoras	●	●	●	
Grúas	●	●	●	
Grúas de terreno áspero		●	●	
Grúas de alcance			●	
Grúas de alcance recto			●	●
Grúas de articulación			●	●
Levantadores aéreos			●	●
Levantadores tipo tijeras			●	●
Barrenderos de calles		●	●	
Excavadores	●	●	●	
Cargadores frontales	●	●	●	
Camiones de transporte			●	
Vehículos utilitarios	●	●	●	



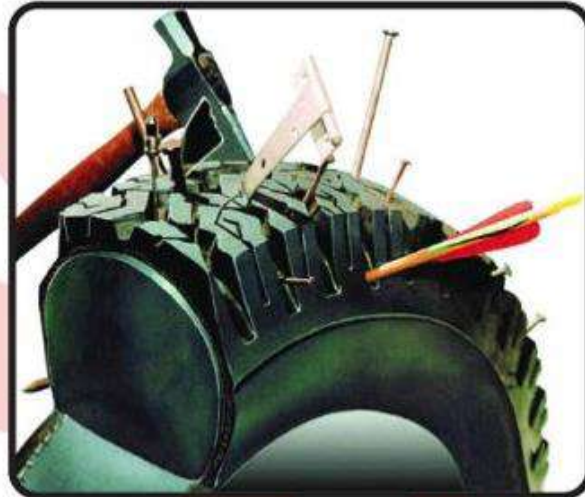
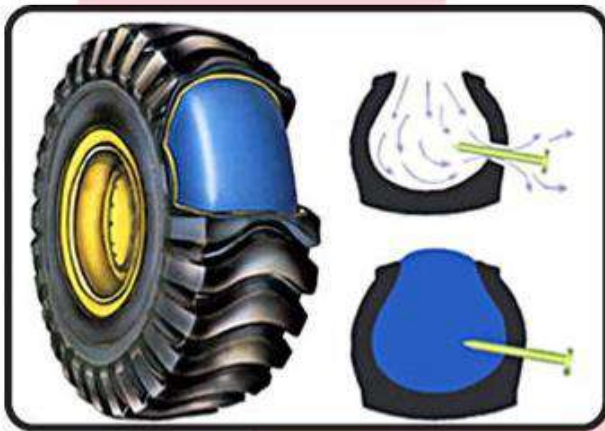
SRC-Fil

SRC-Fil es un sistema de 2 componentes donde todo el aire es removido de la cavidad del neumático y es remplazado con un líquido de goma de poliuretano que trabaja a temperatura ambiente, es de goma suave y resistente que permite mantener las mismas características flexibles del neumático.

VENTAJAS

Neumáticos con productos SRC-Fil no se desinflarán, reventarán o estarán bajos de aire (el producto incrementa la duración del neumático). SRC-Fil está hecho para todas las variedades de neumáticos usados en construcción y pueden operar exitosamente a velocidades de hasta 55 millas por hora (35 millas por hora para LP).

Los neumáticos con SRC-Fil previenen los costos de inoperatividad y brindan servicios ininterrumpidos, lo cual mejora en gran manera costos y efectividad.



SRC-Fil is a two component system where all the air is removed from the tire cavity and is replaced with a liquid polyurethane rubber. The liquid in the tire cures at room temperature to a soft, resilient rubber that allows the tire to maintain the flexing characteristics of a conventional air filled tire.

Tire with SRC-Fil will not deflate due to puncture or sidewall cuts. SRC-Fil allows equipment to operate at maximum efficiency as it reduces downtime due to flat tires. SRC-Fil also helps extend the life as the tire will not be subject to changes in air pressure, so the tire does not run under or over-inflated, which can also improve fuel economy.

ADVANTAGES

Tires filled with SRC-Fil products will not have any flats, blow outs, or run under-inflated (thus increasing tire life). SRC-Fil is made for all varieties of pneumatic tire construction and can operate successfully at speeds up to 55 MPH (35 MPH for LP).

SRC-Fil tires prevent costly down time and provide uninterrupted service which will greatly enhance cost effectiveness.

Aplicaciones

- NASA
- Grandes compañías de construcción
- Mineras
- Importantes parques de entretenimiento
- Compañías de alquiler de equipos
- Industria agrícola
- Municipalidades
- Departamentos estatales de carreteras
- Molinos de acero
- Administradores del control de desperdicios
- Campos de desechos

Applications

- NASA
- Major Construction Companies
- Mining
- Major Amusement Parks
- Equipment Rental Companies
- Agricultural Industry
- Municipalities
- State Highway Departments
- Steel Mills
- Waste Management
- Scrap Yard

FIBRA DE CARBONO EN INFRAESTRUCTURA CIVIL

Por mucho tiempo el concreto y acero han sufrido desgastes a causa de intemperismo, ambientes agresivos, vibraciones, exposición a la humedad e incluso a químicos, esto ocasiona que pierdan su resistencia original, ocasionando desmoronamientos, cuarteaduras, oxidación e incluso perdiendo su función. El sistema de fibra de carbono es más fuerte que el acero y la fibra de vidrio. Sin tiempo de inactividad, no requiere equipo pesado para su instalación. Resistente a la corrosión, químicos, ácidos, solventes y ambientes agresivos. Es ligera, flexible y se ajusta a cualquier estructura para su fácil instalación.



For a long time concrete and steel have suffered because of weathering wear, aggressive environments, vibration, exposure to moisture and even to chemicals; this causes them to lose their original strength, causing craters, cracks, rust and even losing their function.

It is stronger than steel and fiberglass. It does not require downtime. No heavy equipment required for installation. It is resistant to corrosion, chemicals, acids, solvents and harsh environments. It is light, flexible and adjusted to the structure for easy installation.



FX-70 inert corrosion-free structural repair and protection system

Sistema Antifuego
Fireproofing System

26



El daño estructural grave en pilotes de concreto, acero y madera es un fenómeno global. FX-70 Inert Corrosion-Free Structural Repair and Protection System hizo posible y práctica la reparación de estas pilas dañadas en su sitio. FX-70 reduce drásticamente los costos ya que no se necesita eliminar el agua del sitio ni mover la estructura.

Severe structural damage of concrete, steel and wood piles is a global phenomenon. FX-70 Inert Corrosion-Free Structural Repair and Protection System made in-place repair damaged piles possible and practical. By eliminating the need to dewater the repair site or take the structure out of service.

Ventajas:

- Repara los daños en el sitio, no hay necesidad de eliminar el agua o mover la estructura dañada.
- Materiales de alta resistencia, se adhieren a diferentes sustratos.
- Sistema resistente a la corrosión que evita el deterioro, desgaste y erosión.
- Se adapta a pilas de diversos tamaños y formas.
- Bajo mantenimiento después de la reparación.
- Seguro para su uso en hábitats de vida marina.
- Resistente a rayos UV.

Advantages:

- Repair damage in-place, no need to dewater or take structure out of service.
- High-strength material bond well to various substrate materials.
- Corrosion-free system prevents deterioration, weathering and erosion.
- Accommodates piles of various shape and size.
- Is low-maintenance following repair.
- Safe for use in marine-life habitats
- UV-resistant



SISTEMA ANTIFUEGO Es un revestimiento de masilla intumescente que se aplica al acero estructural, hormigón y otros materiales de construcción con el propósito de protegerlos contra el fuego. Este sistema ofrece una amplia gama de listados UL para usos interior y exterior bajo los criterios de prueba para hidrocarburos E-119 y UL 1709 High Rise.

FIREPROOFING SYSTEM Silpro Fireproofing is an intumescent mastic coating applied to structural steel, concrete and other building materials for the purpose of protecting against fire. This system offers a wide range of UL listed for indoor and outdoor applications under test criteria for hydrocarbons E-119 and UL 1709 High Rise.

Características:

- Aprobado por UL para 1 a 3 horas de acuerdo con ASTM E119 y UL 1709.
- La aplicación mantiene los contornos del sustrato.
- Libre de asbesto.
- Altamente resistente a la exposición ultravioleta.
- Mantiene sus propiedades de protección contra el fuego cuando se expone a años de vibraciones y abuso extremos.
- Probado por UL para exposición interior y exterior.
- Liviano y duro.
- Aceptado por los códigos de construcción y compañías aseguradoras.

Features:

- Approved by UL for 1-3 hrs in accordance with ASTM E119 and UL 1709.
- The application maintains the contours of the substrate.
- Asbestos-free.
- Highly resistant to UV exposure.
- Keeps its properties of fire protection when exposed to years of vibration and extreme abuse.
- Tested by UL for indoor and outdoor exposure.
- Lightweight and tough.
- Accepted by building codes and insurance companies.





Oficina Texas:
+149 993 98 206

Oficinas México:
+52 833 306 04 46 / 47
01 800 627 34 69

Oficina Costa Rica:
+506 833 79 737

Oficina El Caribe:
+787 765 9262

www.src-international.com